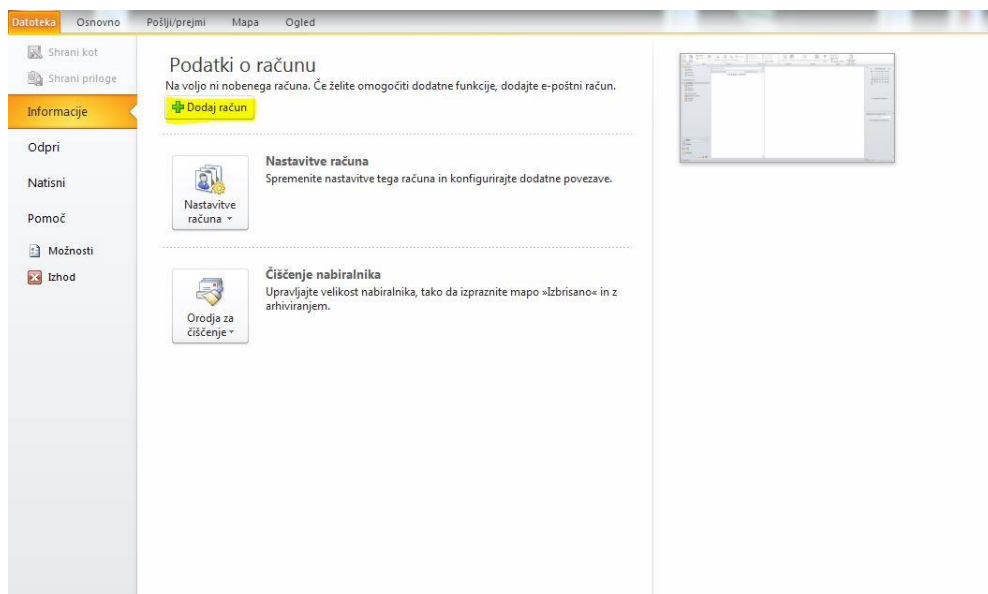
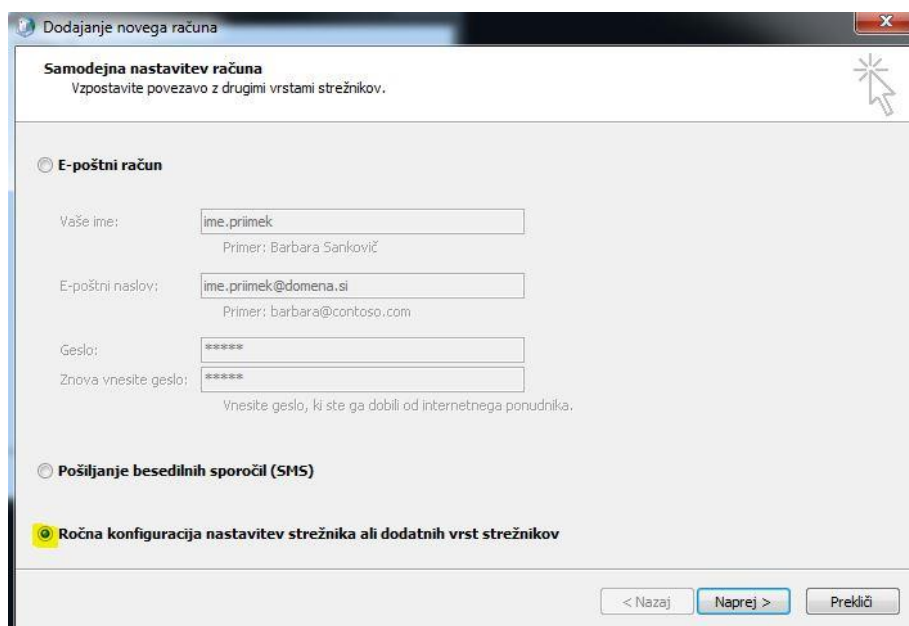


Microsoft Outlook 2010



**Datoteka/File > Informacije/Info >
Dodaj račun/Add account**

izberite.

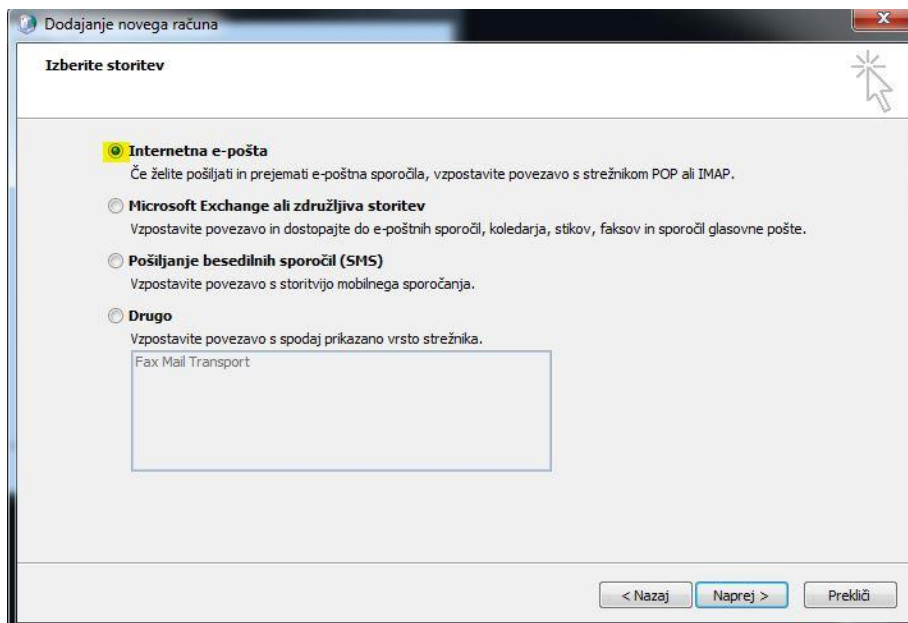


**Ročna konfiguracija strežnika ali dodatnih
vrst strežnikov/Manually configure
server settings ...**

izberite

Naprej/Next

izberite.

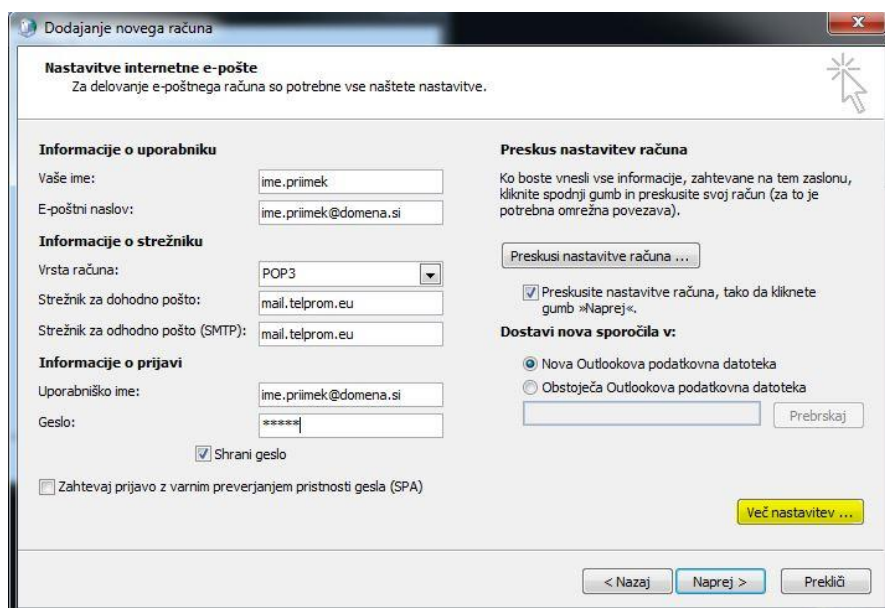


Internetna E-pošta/Internet E-mail

izberite.

Naprej/Next

izberite.



Vnesite vaše ime, e-naslov, uporabniško ime (vaš poštni naslov) in geslo.

Vrsta računa/Account Type

izberite POP3

Strežnik za dohodno pošto/Incoming mail server

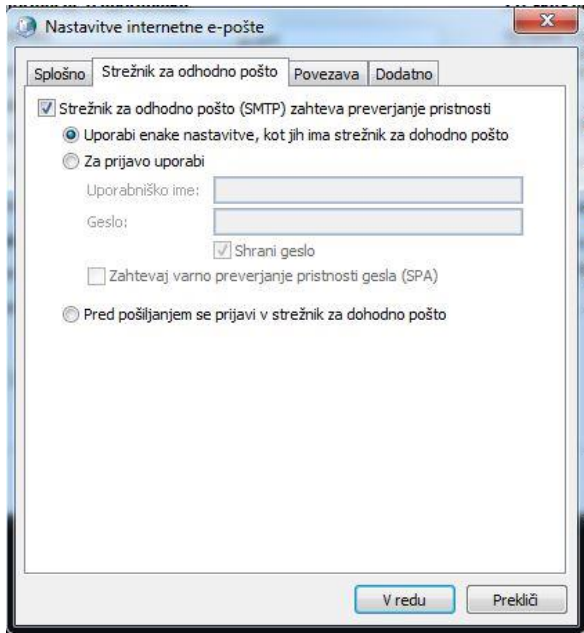
vnesite mail.telprom.eu

Strežnik za odhodno pošto/Outgoing mail server

vnesite mail.telprom.eu.

Več nastavitvev/More settings

izberite.



Strežnik za odhodno pošto/Outgoing Server

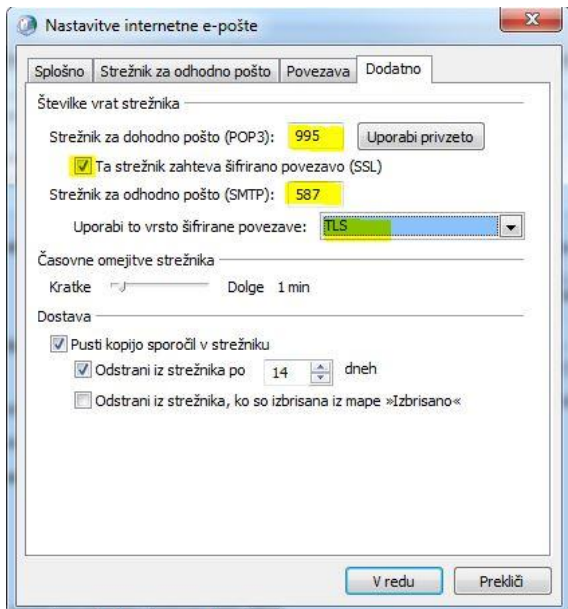
izberite zavihek.

Strežnik za odhodno pošto (SMTP) zahteva preverjanje prisotnosti/My outgoing server (SMTP) requires authentication

izberite

Uporabi enake nastavitve, kot jih ima strežnik za dohodno pošto/Use the same settings as my incoming mail server.

izberite.



Dodatno/Advanced

izberite.

Strežnik za dohodno pošto (POP3)/Incoming server (POP3)

vnesite številko 995

Ta strežnik zahteva šifrirano povezavo (SSL)

izberite.

**Strežnik za odhodno pošto (SMTP)/
Outgoing server (SMTP)**

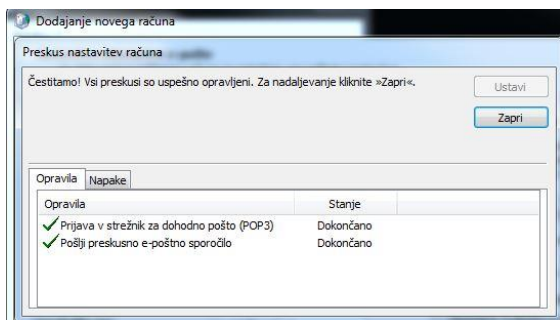
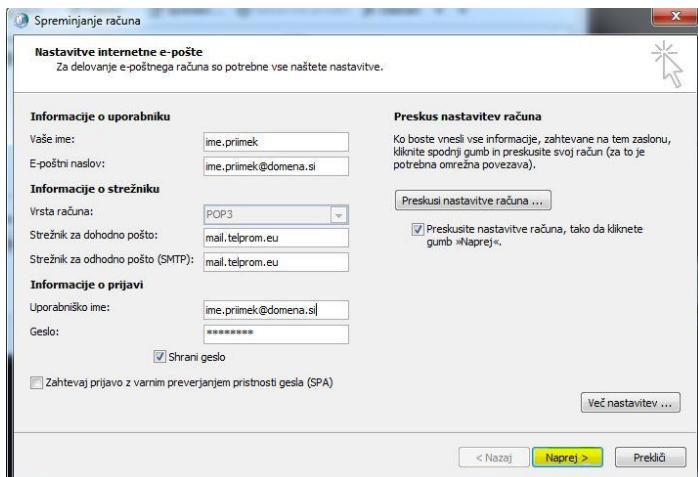
vnesite številko 587

**Uporabi to vrsto šifrirane povezave/
Use the following type of encrypted connection.**

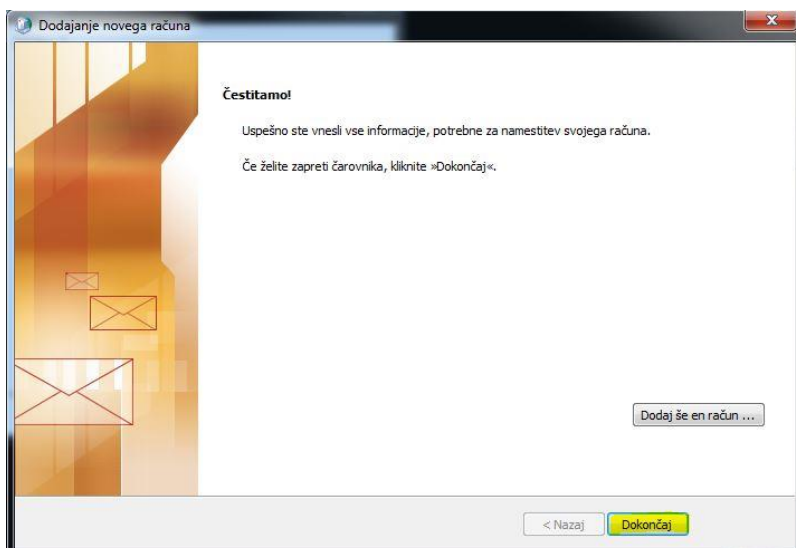
izberite možnost TLS

Ok/V redu

izberite.



Računalnik opravi preskus nastavitve računa.



Ko je preskus uspešno opravljen kliknite **Zapri/Close > Dokončaj/Finish**.