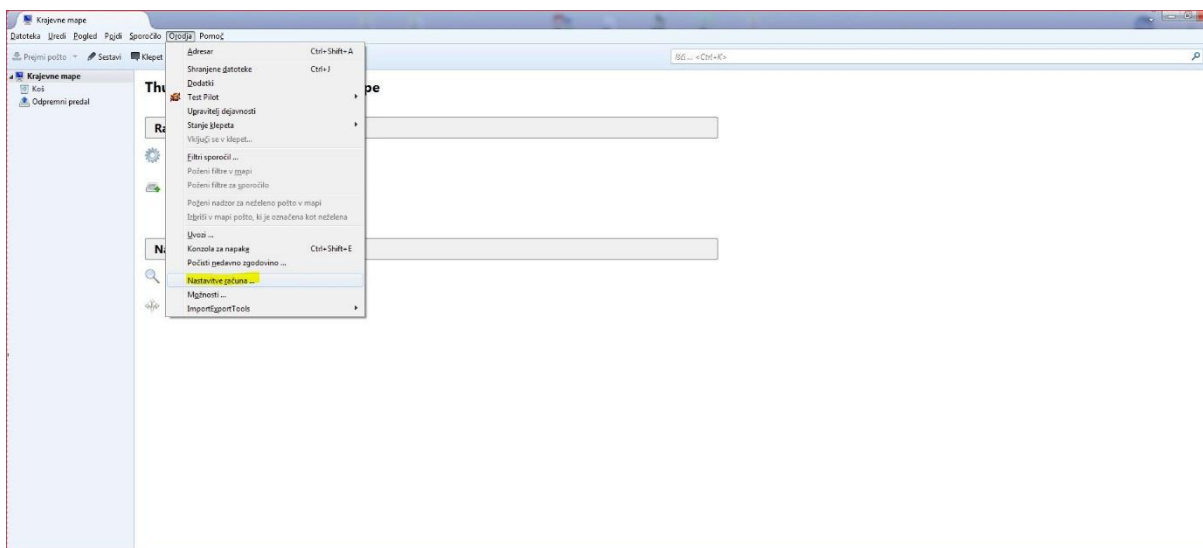


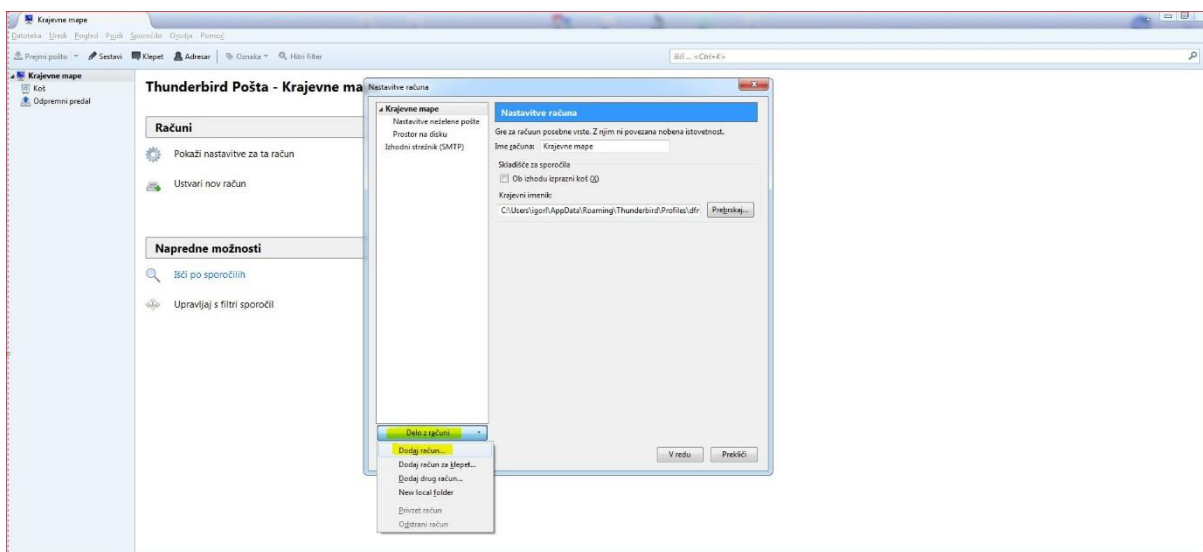
Mozilla Thunderbird

Dodajanje novega računa



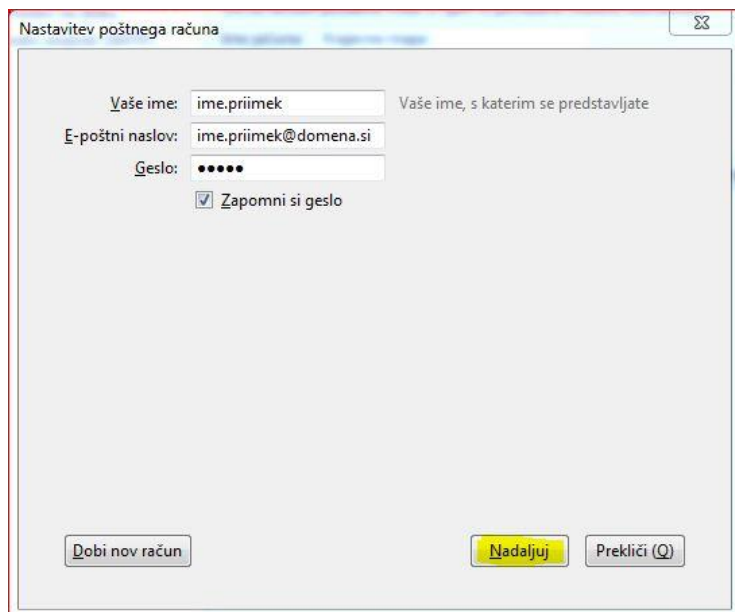
Orodja/Tools > Nastavitve računa/Accounts settings

izberite.



Delo z računi/Account Actions > Dodaj račun/Add Mail account

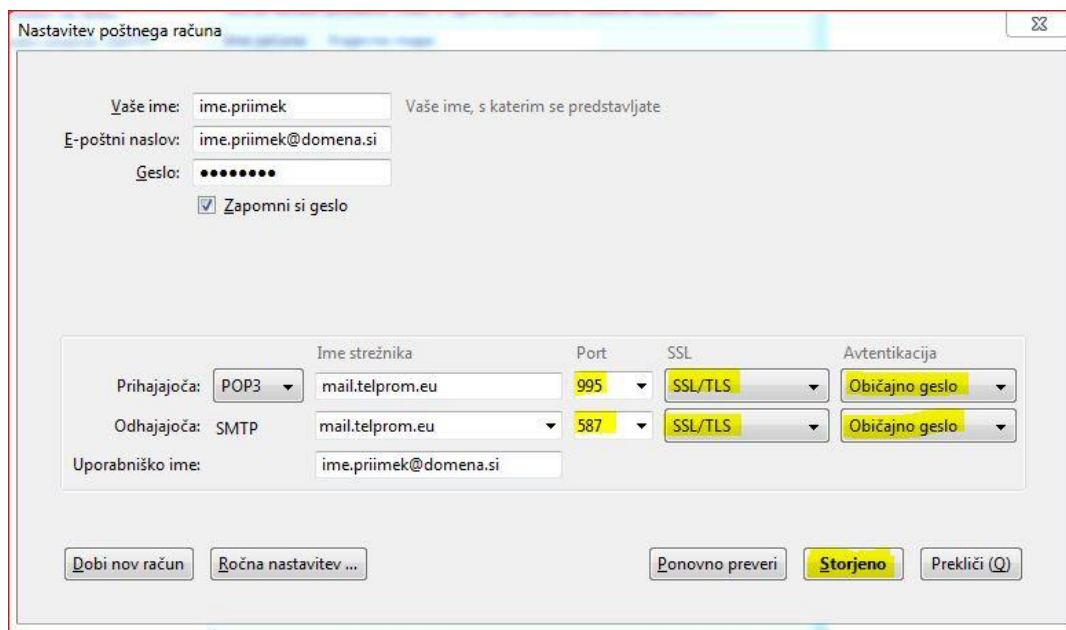
izberite.



Vnesi prikazno ime, e-naslov, geslo

Nadaljuj/Continue

izberite.



Mozilla Thunderbird bo poiskala in predlagala nastavitve računa. Ko konča s iskanjem kliknite Uredi ročno/Manual config in vnesite podatke:

Prihajajoča/Incoming:	POP3
Ime strežnika/Server hostname:	mail.telprom.eu
Port:	995
SSL:	SSL/TLS
Avtentikacija/Authentication:	Običajno geslo

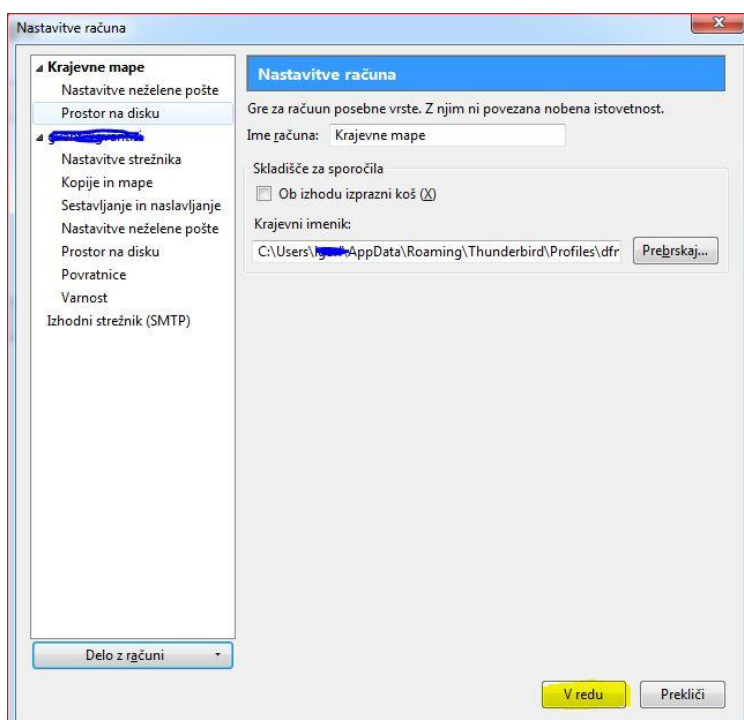
Odhajajoča/Outgoing:	SMTP
Ime strežnika/Server hostname:	mail.telprom.eu
Port:	587
SSL:	SSL/TLS
Avtentikacija/Authentication:	Običajno geslo

Uporabniško ime

vnesite vaš e-poštni naslov

Storjeno/Done

izberite.



Če se pojavi obvestilo o varnosti, označi možnost **Razumem, kaj tvegam/I understand the risk** in nato klikni gumb **Ustvari račun/Done** > **V redu/Done**.